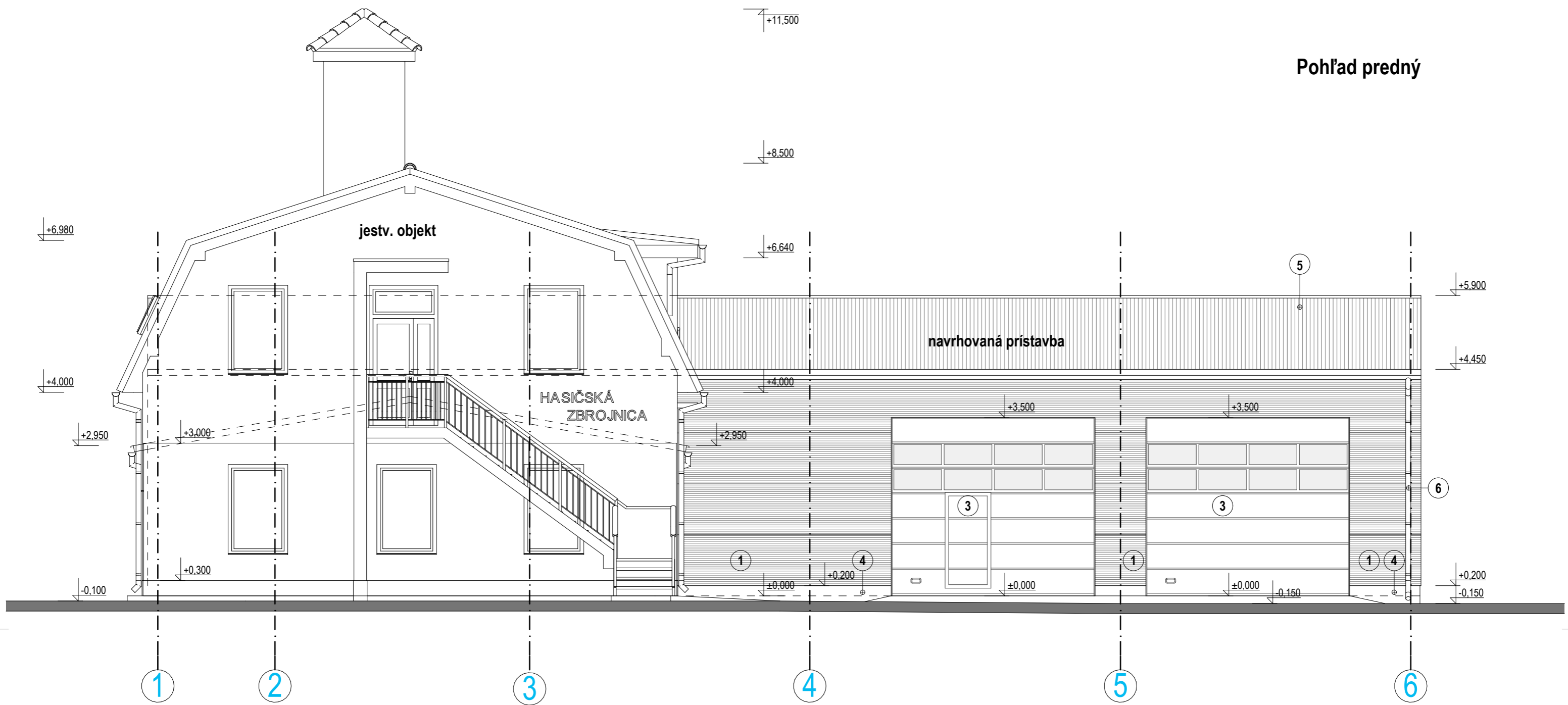
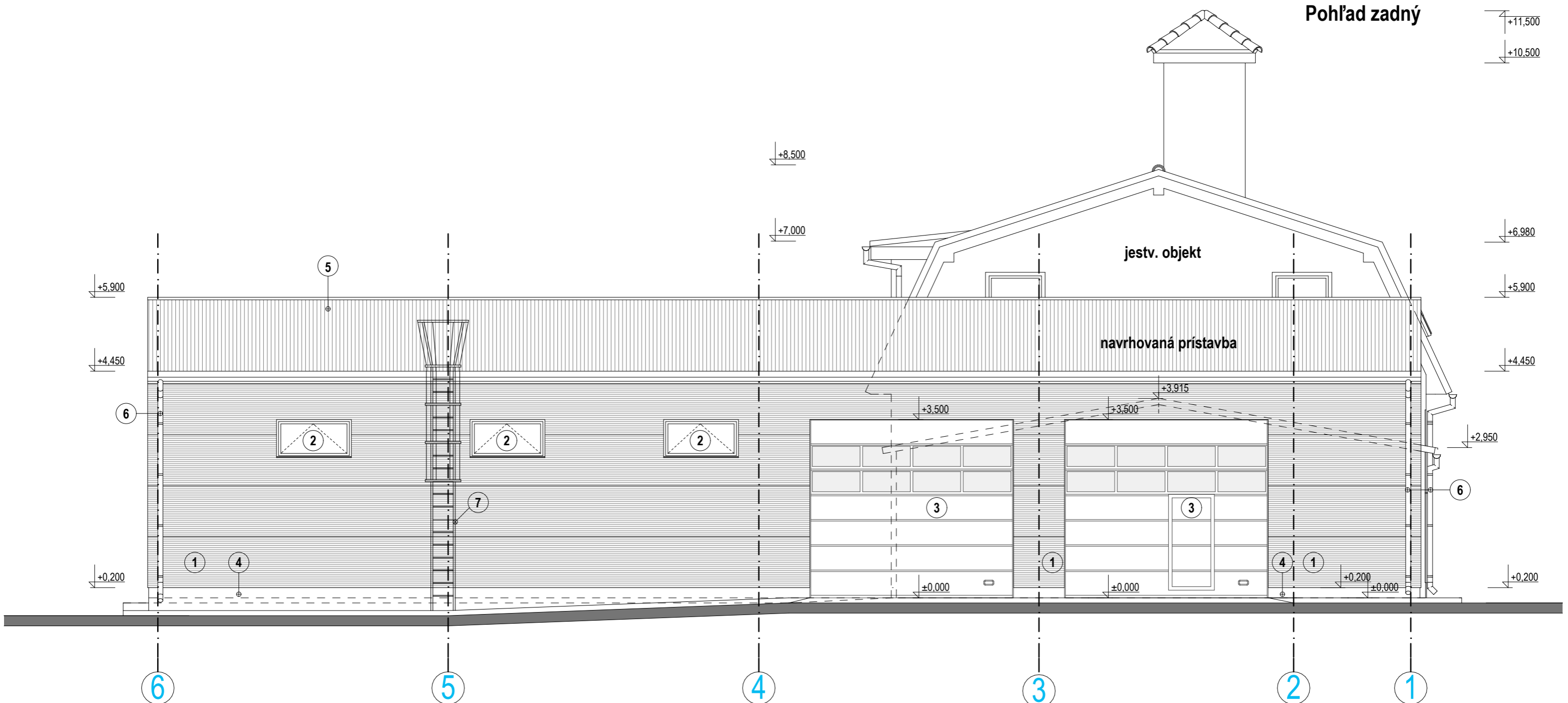


Pohľad predný



Pohľad zadný



Legenda materiálov

- 1 opláštenie stenovými panelmi horizontálne kladenie - farba šedá
- 2 plastové výplne otvorov okná - farba šedá
- 3 hliníkové brány - farba červená
- 4 mozaiková omietka - farba šedá
- 5 strešná krytina zo strešných zateplených panelov - farba tmavočervená
- 6 klampiarske výrobky, príslušenstvo strešného systému - farba šedá
- 7 ocelové prvky - žiarovopozinkované

Presné farebné odtiene budú špecifikované v rámci AD.

+ - 0,000 = jestv. úroveň prízemnia požiarnej zbrojnice

investor	Obec VODERADY	HIP	Ing.arch. Martin HOLEŠ
zodp.proj.	Ing.arch. Martin HOLEŠ	stupeň	SP
vypracoval.	Ing.arch. Martin HOLEŠ	spracované	jún 2017
05	Prístavba hasičskej zbrojnice parc. č. 1068/64, 1090/26 ; VODERADY		
m 1:75	Pohľady predný a zadný		