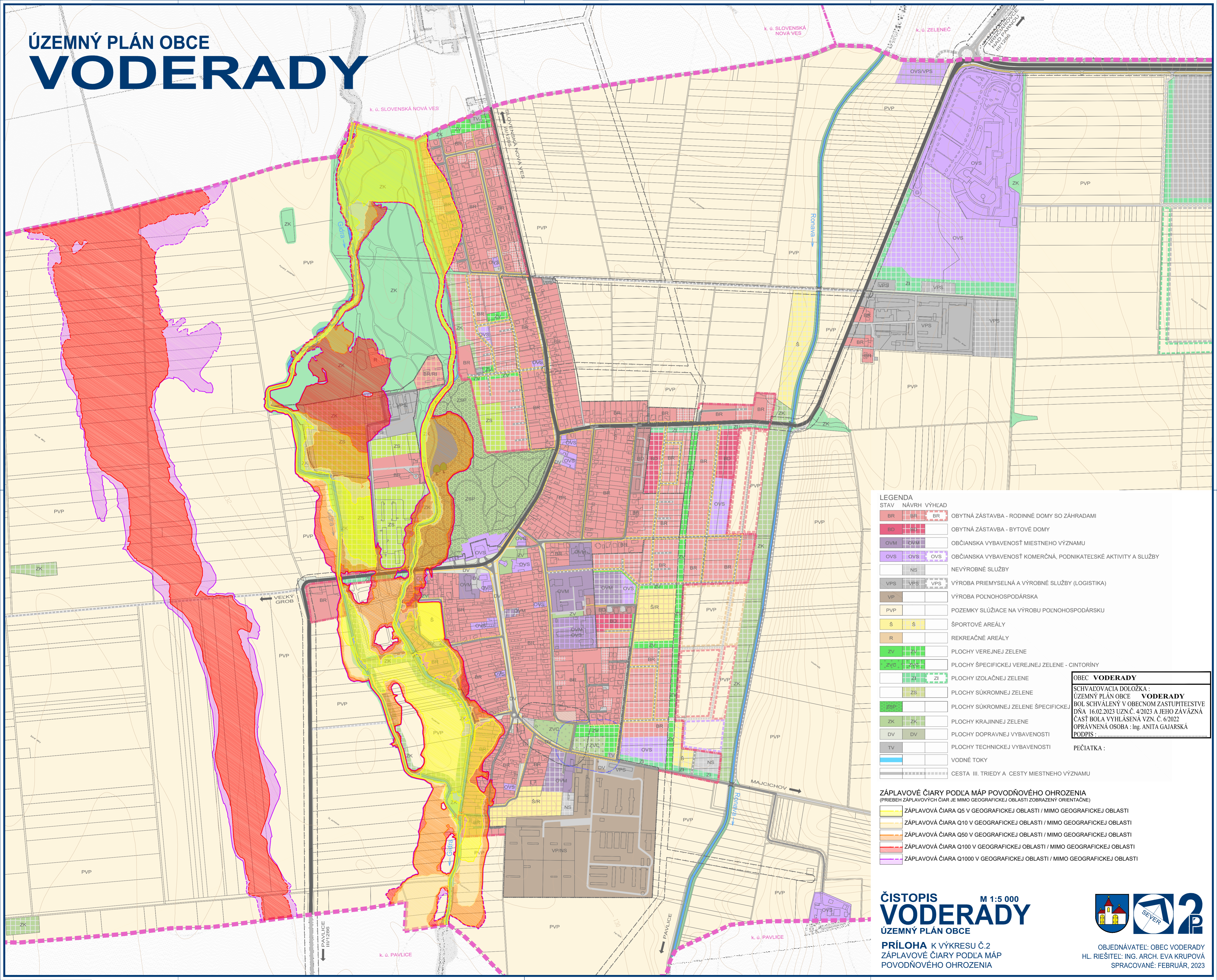


ÚZEMNÝ PLÁN OBCE VODERADY



LEGENDA

STAV	NÁVRH	VÝHLAD	OPIS
BR	BR	BR	OBYTNÁ ZÁSTAVBA - RODINNÉ DOMY SO ZÁHRADAMI
BD	BD	BD	OBYTNÁ ZÁSTAVBA - BYTOVÉ DOMY
OVN	OVN	OVN	OBČIANSKA VYBAVENOSŤ MIESTNEHO VÝZNAMU
OVS	OVS	OVS	OBČIANSKA VYBAVENOSŤ KOMERČNÁ, PODNIKATELSKÉ AKTIVITY A SLUŽBY
NS	NS	NS	NEVÝROBNÉ SLUŽBY
VPS	VPS	VPS	VÝROBA PRIEMYSELNÁ A VÝROBNÉ SLUŽBY (LOGISTIKA)
VP	VP	VP	VÝROBA POĽNOHOSPODÁRSKA
PVP	PVP	PVP	POZEMKY SLUŽIACE NA VÝROBU POĽNOHOSPODÁRSKU
S	S	S	ŠPORTOVÉ AREÁLY
R	R	R	REKREAČNÉ AREÁLY
ZV	ZV	ZV	PLOCHY VEREJNEJ ZELENE
ZVC	ZVC	ZVC	PLOCHY ŠPECIFICKEJ VEREJNEJ ZELENE - CINTORINY
ZI	ZI	ZI	PLOCHY IZOLAČNEJ ZELENE
ZS	ZS	ZS	PLOCHY SÚKROMNEJ ZELENE
ZK	ZK	ZK	PLOCHY SÚKROMNEJ ZELENE ŠPECIFICKEJ
ZK	ZK	ZK	PLOCHY KRAJINNEJ ZELENE
DV	DV	DV	PLOCHY DOPRAVNEJ VYBAVENOSTI
TV	TV	TV	PLOCHY TECHNICKEJ VYBAVENOSTI
			VODNÉ TOKY
			CESTA III. TRIEDY A CESTY MIESTNEHO VÝZNAMU

OBEC VODERADY
 SCHVAĽOVACIA DOLOŽKA:
 ÚZEMNÝ PLÁN OBCE **VODERADY**
 BOL SCHVAĽENÝ V OBECNOM ZASTUPITEĽSTVE
 DŇA 16.02.2023 UZN.Č. 4/2023 A JEHO ZÁVÄZNÁ
 ČASŤ BOLA VYHLÁSENÁ VZN. Č. 6/2022
 OPRÁVNENÁ OSOBA : Ing. ANITA GAJARSKÁ
 PODPIS : _____

PEČIATKA :

ZÁPLAVOVÉ ČIARY PODĽA MÁP POVODŇOVÉHO OHROZENIA
 (PRIEBEH ZÁPLAVOVÝCH ČIAR JE MIMO GEOGRAFICKEJ OBLASTI ZOBRAZENÝ ORIENTAČNE)

	ZÁPLAVOVÁ ČIARA Q5 V GEOGRAFICKEJ OBLASTI / MIMO GEOGRAFICKEJ OBLASTI
	ZÁPLAVOVÁ ČIARA Q10 V GEOGRAFICKEJ OBLASTI / MIMO GEOGRAFICKEJ OBLASTI
	ZÁPLAVOVÁ ČIARA Q50 V GEOGRAFICKEJ OBLASTI / MIMO GEOGRAFICKEJ OBLASTI
	ZÁPLAVOVÁ ČIARA Q100 V GEOGRAFICKEJ OBLASTI / MIMO GEOGRAFICKEJ OBLASTI
	ZÁPLAVOVÁ ČIARA Q1000 V GEOGRAFICKEJ OBLASTI / MIMO GEOGRAFICKEJ OBLASTI

ČISTOPIS M 1:5 000
VODERADY
 ÚZEMNÝ PLÁN OBCE

PRÍLOHA K VÝKRESU Č.2
 ZÁPLAVOVÉ ČIARY PODĽA MÁP
 POVODŇOVÉHO OHROZENIA



OBJEDNÁVATEĽ: OBEC VODERADY
 HL. RIEŠITEĽ: ING. ARCH. EVA KRUPOVÁ
 SPRACOVANÉ: FEBRUÁR, 2023