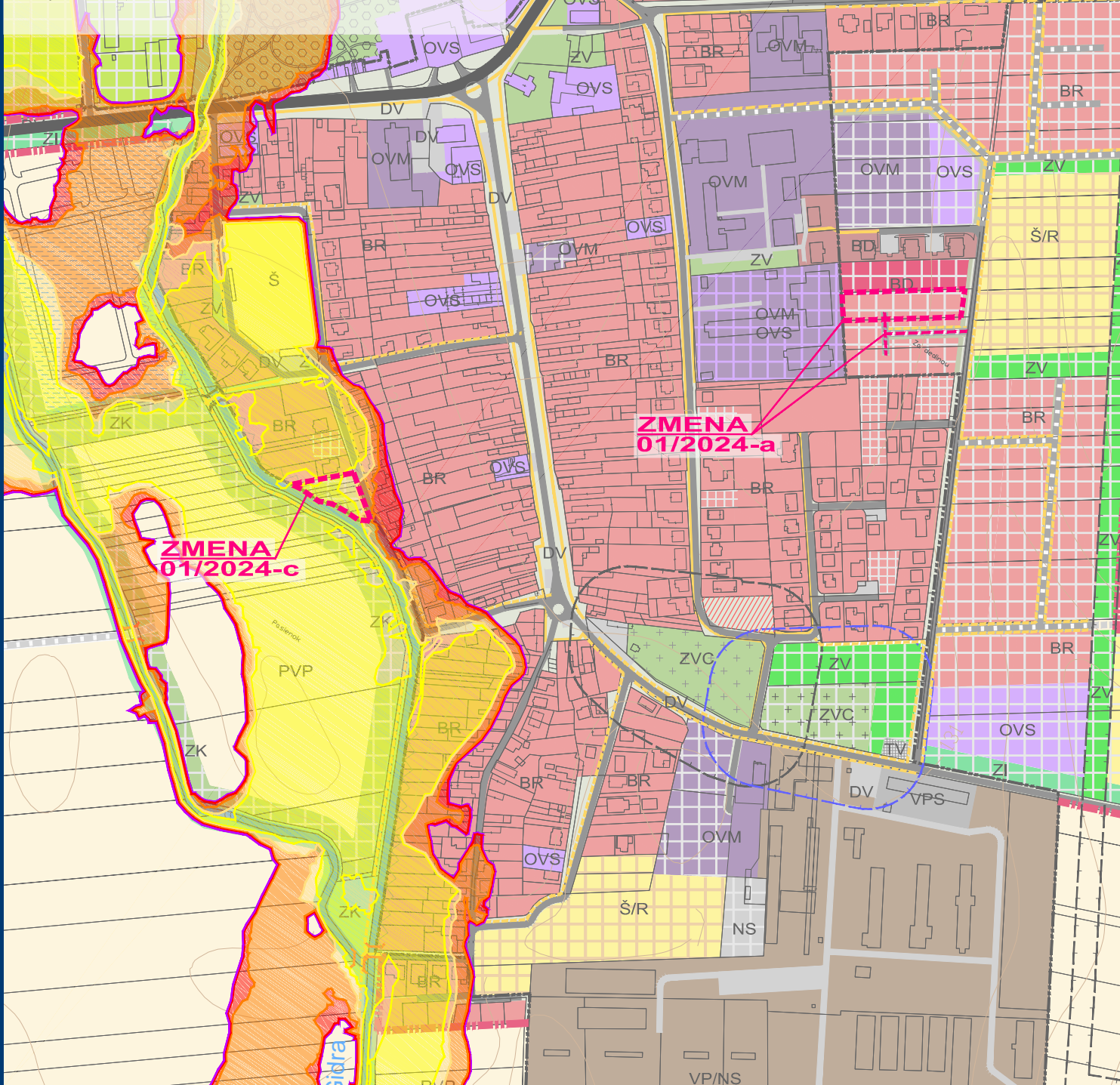


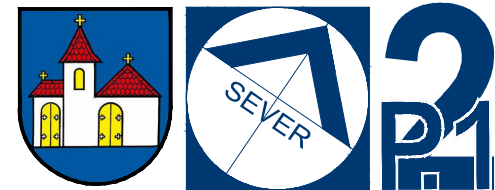
OBEC **VODERADY**
 SCHVAĽOVACIA DOLOŽKA :
 ÚZEMNÝ PLÁN OBCE **VODERADY**
ZMENY A DOPLNKY 01/2024
 BOL SCHVAĽENÝ V OBEČNOM ZASTUPITELSTVE
 DŇA 13.02.2025 UZN.Č. 11/2025 A JEHO ZÁVÄZNÄ
 ČASŤ BOLA VYHLÄSENÄ VZN. Č. 1/2025
 OPÄRVNENÄ OSOBA : Ing. ANITA GAJARSKÄ
 PODPIS :

PEČIATKA :



ZMENY A DOPLNKY 01/2024 - ČISTOPIS

VODERADY
 ÚZEMNÝ PLÁN OBCE



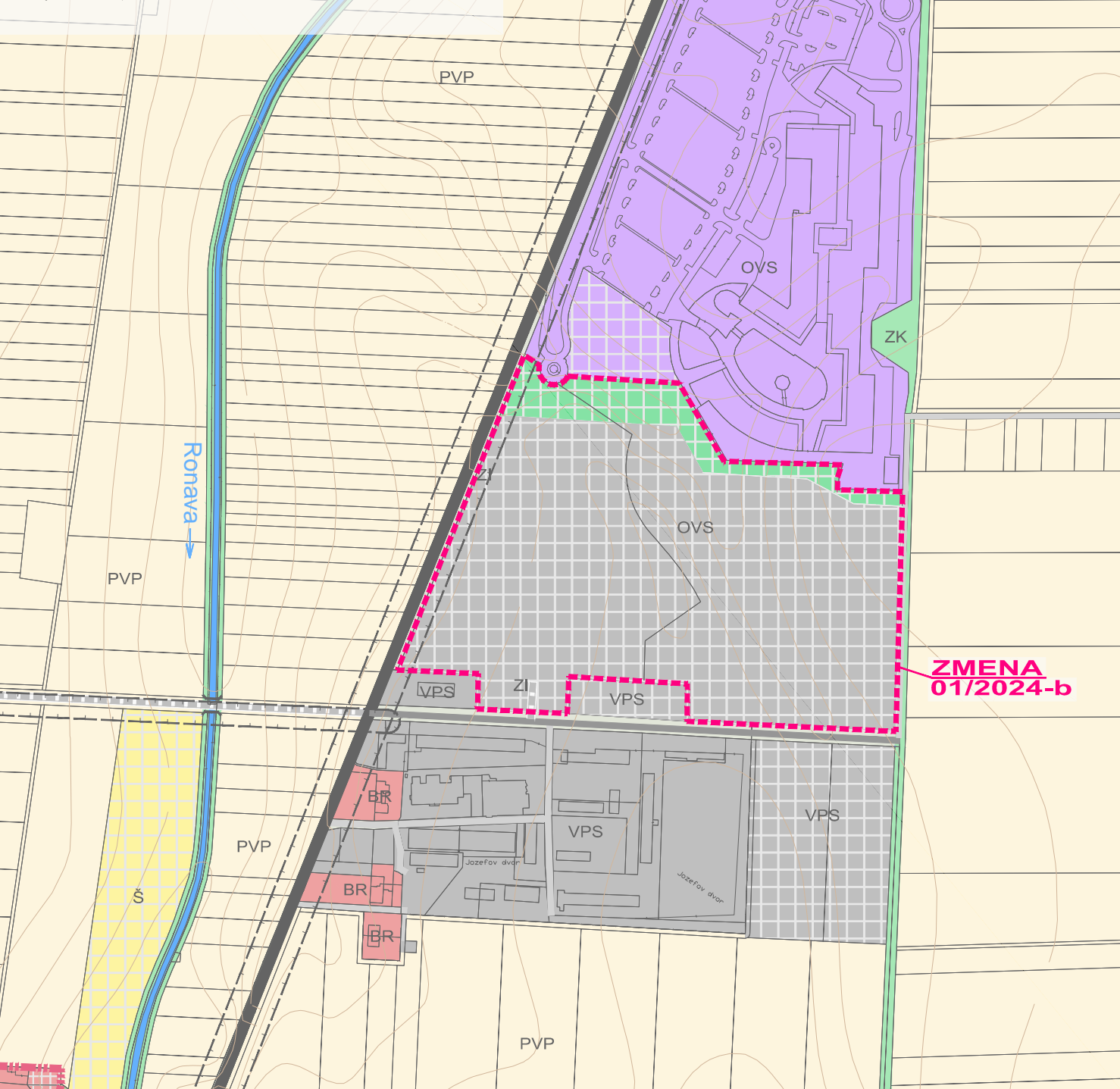
OBJEDNÄVATEĽ: OBEC VODERADY
 HL. RIEŠITEL': ING. ARCH. EVA KRUPOVÄ
 SPRACOVANÉ: FEBRUÄR, 2025

PRÍLOHA K VÝKRESU Č.2
 ZÄPLAVOVÉ ČIARY PODĽA MÄP
 POVODŇOVÉHO OHROZENIA

M 1:5 000

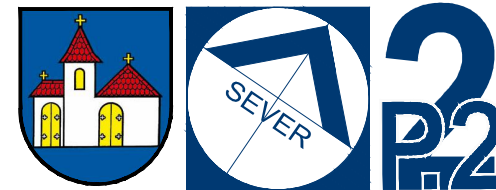
OBEC **VODERADY**
 SCHVAĽOVACIA DOLOŽKA :
 ÚZEMNÝ PLÁN OBCE **VODERADY**
ZMENY A DOPLNKY 01/2024
 BOL SCHVAĽENÝ V OBEČNOM ZASTUPITELSTVE
 DŇA 13.02.2025 UZN.Č. 11/2025 A JEHO ZÄVÄZNÄ
 ČASŤ BOLA VYHLÄSENÄ VZN. Č. 1/2025
 OPÄRVNENÄ OSOBA : Ing. ANITA GAJARSKÄ
 PODPIS :

PEČIATKA :



ZMENY A DOPLNKY 01/2024 - ČISTOPIS

VODERADY
 ÚZEMNÝ PLÁN OBCE



OBJEDNÄVATEĽ: OBEC VODERADY
 HL. RIEŠITEL': ING. ARCH. EVA KRUPOVÄ
 SPRACOVANÉ: FEBRUÄR, 2025

PRÍLOHA K VÝKRESU Č.2
 ZÄPLAVOVÉ ČIARY PODĽA MÄP
 POVODŇOVÉHO OHROZENIA

M 1:5 000

LEGENDA

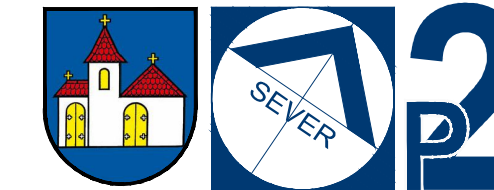
| STAV | NÄVRH | VÝHLÄD | |
|------|-------|--------|--|
| BR | BR | BR | OBYTNÄ ZÄSTAVBA - RODINNÉ DOMY SO ZÄHRADAMI |
| BD | BD | | OBYTNÄ ZÄSTAVBA - BYTOVÉ DOMY |
| OVM | OVM | | OBČIANSKA VYBAVENOSŤ MIESTNEHO VÝZNAMU |
| OVS | OVS | OVS | OBČIANSKA VYBAVENOSŤ KOMERČNÄ, PODNIKATEĽSKÉ AKTIVITY A SLUŽBY |
| | NS | | NEVÝROBNÉ SLUŽBY |
| VPS | VPS | VPS | VÝROBA PRIEMYSELNÄ A VÝROBNÉ SLUŽBY (LOGISTIKA) |
| VP | | | VÝROBA POĽNOHOSPODÄRSKA |
| PVP | | | POZEMKY SLUŽIACE NA VÝROBU POĽNOHOSPODÄRSKU |
| Š | Š | | ŠPORTOVÉ AREÄLY |
| R | | | REKREAČNÉ AREÄLY |
| ZV | ZV | | PLOCHY VEREJNEJ ZELENE |
| ZVC | ZVC | | PLOCHY ŠPECIFICKEJ VEREJNEJ ZELENE - CINTORÍNY |
| | ZI | ZI | PLOCHY IZOLAČNEJ ZELENE |
| | ZS | | PLOCHY SÜKROMNEJ ZELENE |
| ZSP | | | PLOCHY SÜKROMNEJ ZELENE ŠPECIFICKEJ |
| ZK | ZK | | PLOCHY KRAJINNEJ ZELENE |
| DV | DV | | PLOCHY DOPRAVNEJ VYBAVENOSTI |
| TV | | | PLOCHY TECHNICKEJ VYBAVENOSTI |
| | | | VODNÉ TOKY |
| | | | CESTA III. TRIEDY A CESTY MIESTNEHO VÝZNAMU |

ZÄPLAVOVÉ ČIARY PODĽA MÄP POVODŇOVÉHO OHROZENIA
 (PRIEBEH ZÄPLAVOVÝCH ČIAR JE MIMO GEOGRAFICKEJ OBLASTI ZOBRAZENÝ ORIENTAČNE)

| | |
|--|--|
| | ZÄPLAVOVÄ ČIARA Q5 V GEOGRAFICKEJ OBLASTI / MIMO GEOGRAFICKEJ OBLASTI |
| | ZÄPLAVOVÄ ČIARA Q10 V GEOGRAFICKEJ OBLASTI / MIMO GEOGRAFICKEJ OBLASTI |
| | ZÄPLAVOVÄ ČIARA Q50 V GEOGRAFICKEJ OBLASTI / MIMO GEOGRAFICKEJ OBLASTI |
| | ZÄPLAVOVÄ ČIARA Q100 V GEOGRAFICKEJ OBLASTI / MIMO GEOGRAFICKEJ OBLASTI |
| | ZÄPLAVOVÄ ČIARA Q1000 V GEOGRAFICKEJ OBLASTI / MIMO GEOGRAFICKEJ OBLASTI |

ZMENY A DOPLNKY 01/2024 - ČISTOPIS

VODERADY
 ÚZEMNÝ PLÁN OBCE



OBJEDNÄVATEĽ: OBEC VODERADY
 HL. RIEŠITEL': ING. ARCH. EVA KRUPOVÄ
 SPRACOVANÉ: FEBRUÄR, 2025

PRÍLOHA K VÝKRESU Č.2
 ZÄPLAVOVÉ ČIARY PODĽA MÄP
 POVODŇOVÉHO OHROZENIA

M 1:5 000